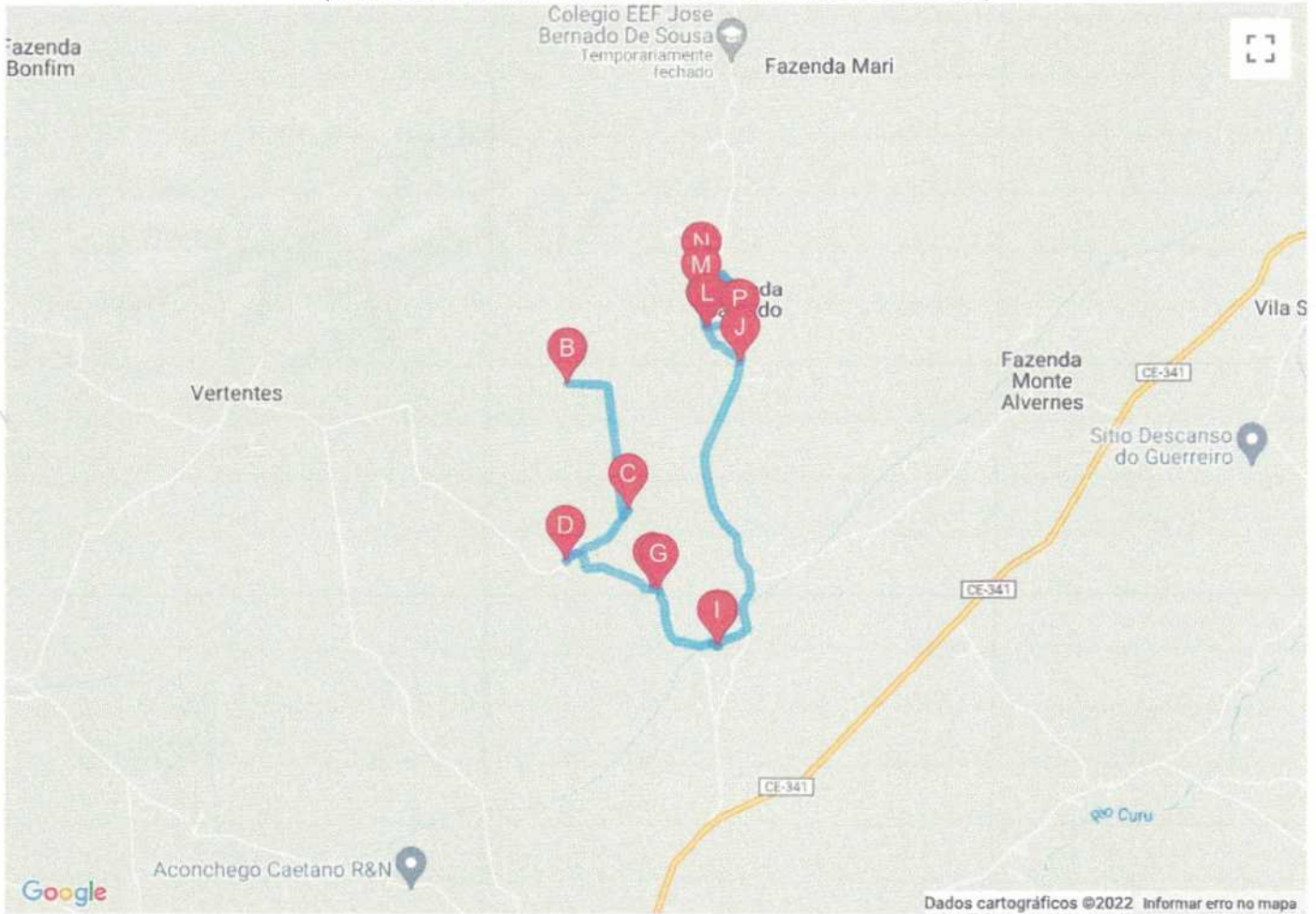




G&T CONTROLLER  
(MALHADA DA EMA- LOCALIDADE DE SALGADO 05/08/2022)  
(MALHADA DA EMA- LOCALIDADE DE SALGADO 05/08/2022)





**(MALHADA DA EMA- LOCALIDADE DE SALGADO 05/08/2022)**  
**(MALHADA DA EMA- LOCALIDADE DE SALGADO 05/08/2022)**

<b>LATITUDE</b>	<b>LONGITUDE</b>	<b>NOME DA PARADA</b>	<b>DISTANCIA</b>
-3.875260	-39.433324	MALHADA DA EMA	2,2 km
-3.889627	-39.426477	DESVIO	1,1 km
-3.8955217	-39.4335533	TRÊS JUAZEIRO	1,4 km
-3.8984996	-39.4236615	LAGOA DAS PEDRAS	76 m
-3.8987298	-39.4230066	DESVIO	1 m
-3.8987167	-39.4230117	POVOADO DO APRICHO	1,3 km
-3.9050738	-39.4162957	DESVIO	12 m
-3.905218	-39.4165864	ALTO DA DELADE	4,2 km
-3.872886	-39.4141594	DESVIO	0,7 km
-3.8690383	-39.417705	SALGADO DE TRÁS	6 m
-3.869046	-39.417663	SALGADO DE TRÁS	0,4 km
-3.865785	-39.4182533	SALGADO DE TRÁS	1,8 km
-3.8633386	-39.4182908	CRECHE SALGADO DE TRÁS	1,1 km
-3.8697431	-39.4139496	ESCOLA DELFINO GOMES DOS SANTOS	1 m

**VIAGENS 4 X DISTANCIA(KM): 14.3 Km DISTÂNCIA TOTAL(KM): 57.2 Km**

**MALHADA DA EMA**



**DESVIO**



**TRES JUAZEIRO**



**LAGOA DAS PEDRAS**



**DESVIO**

**POVOADO DO APRICHO**



**DESVIO**



**ALTO DA DELADE**



**DESVIO**



**SALGADO DE TRAS**



**SALGADO DE TRAS**



**SALGADO DE TRAS**



**CRECHE SALGADO DE TRAS**

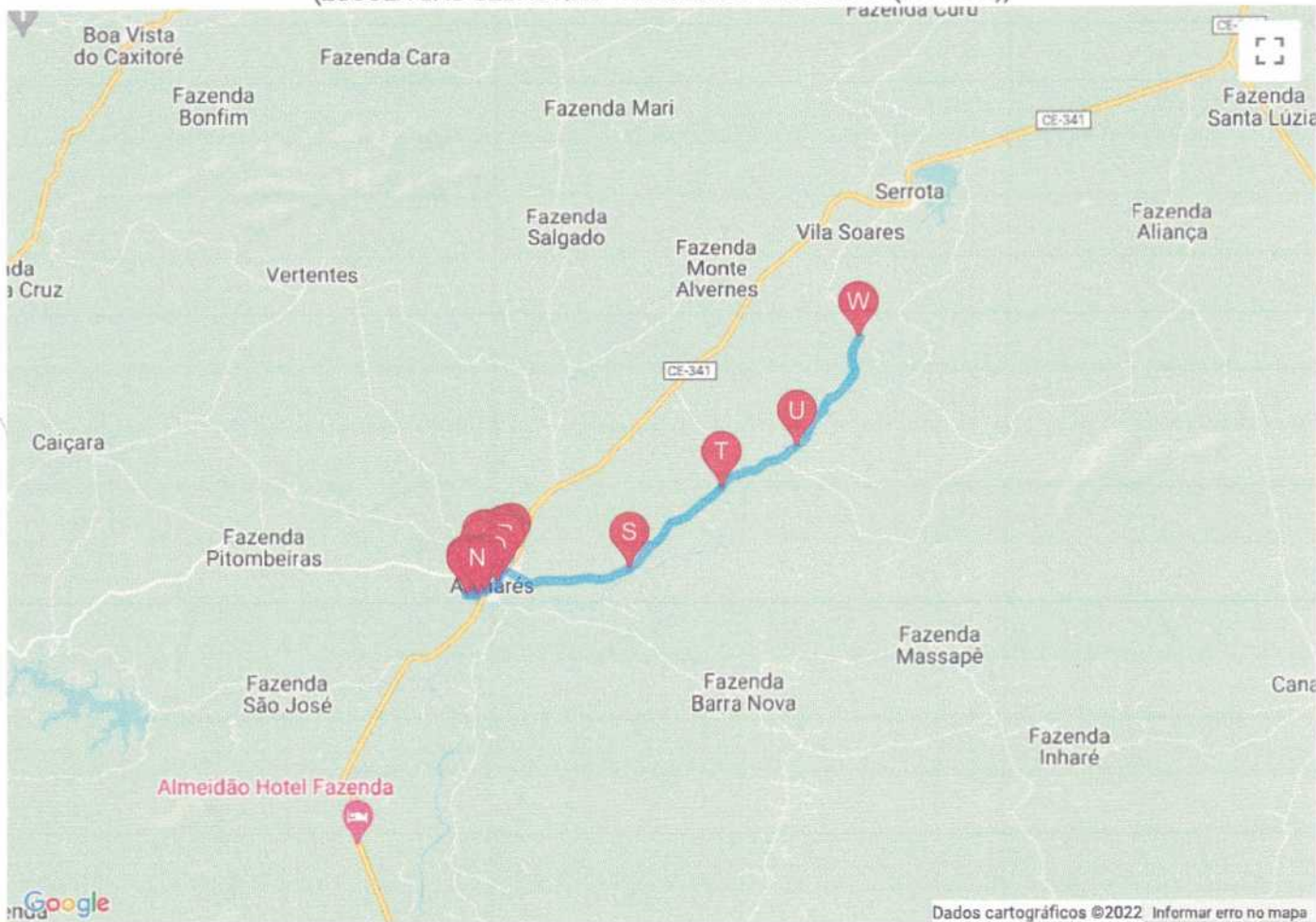
**ESCOLA DELFINO GOMES DOS SANTOS**



*[Handwritten signature]*



G&T CONTROLLER  
(ESCOLA SAO SEBASTIÃO - ABRIGO DO TABULEIRO (ROTA 08))  
(ESCOLA SAO SEBASTIÃO - ABRIGO DO TABULEIRO (ROTA 08))





**(ESCOLA SAO SEBASTIÃO - ABRIGO DO TABULEIRO (ROTA 08))**  
(ESCOLA SAO SEBASTIÃO - ABRIGO DO TABULEIRO (ROTA 08))

<b>LATITUDE</b>	<b>LONGITUDE</b>	<b>NOME DA PARADA</b>	<b>DISTANCIA</b>
-3.9407466	-39.4261422	ESCOLA MALTIDE BARBOSA GOIS INICIO DA ROTA	0,2 km
-3.9408092	-39.4274086	DESVIO	0,1 km
-3.9418612	-39.4278587	DESVIO	0,1 km
-3.9417337	-39.4290343	DESVIO	0,2 km
-3.9429408	-39.428481	CEI SEBASTIANA PEREIRA MARINHO	46 m
-3.9430799	-39.4287697	DESVIO	0,4 km
-3.9421044	-39.4321238	ESCOLAS AECIO BORBA	69 m
-3.9422449	-39.4325948	DESVIO	0,2 km
-3.9441937	-39.4330939	DESVIO	0,6 km
-3.9476947	-39.435423	DESVIO	0,1 km
-3.9479179	-39.4360302	CEI ELZIR DE JESUS LIMA PEIXOTO	82 m
-3.9484244	-39.4359422	DESVIO	0,3 km
-3.9485748	-39.4336114	DESVIO	0,1 km
-3.9476834	-39.4333308	DESVIO	0,2 km
-3.9476711	-39.4321277	DESVIO	1,0 km
-3.9459012	-39.4294122	ESCOLA SAO SEBASTIÃO	0,7 km
-3.9431066	-39.4274897	DESVIO	3,3 km
-3.9424835	-39.3995882	PARADA	3,1 km
-3.9246672	-39.3791727	PARADA SANTO ANTÔNIO	2,3 km
-3.9153073	-39.3621302	PARADA	3,4 km
-3.8909557	-39.34841	FIM DA ROTA ABRIGO TABULEIRO	1 m

**VIAGENS 6 X DISTANCIA(KM): 16.5 Km DISTÂNCIA TOTAL(KM): 99.0 Km**

**ESCOLA MALTIDE BARBOSA GOIS INICIO**

**DESVIO**



**DESVIO**

**DESVIO**



**CEI SEBASTIANA PEREIRA MARINHO**

**DESVIO**





**ESCOLAS AECIO BORBA**

**DESVIO**



**DESVIO**

**DESVIO**



**CEI ELZIR DE JESUS LIMA PEIXOTO**

**DESVIO**



**DESVIO**



**DESVIO**



**DESVIO**



**ESCOLA SAO SEBASTIAO**



**DESVIO**



**PARADA**



**PARADA SANTO ANTONIO**

**PARADA**

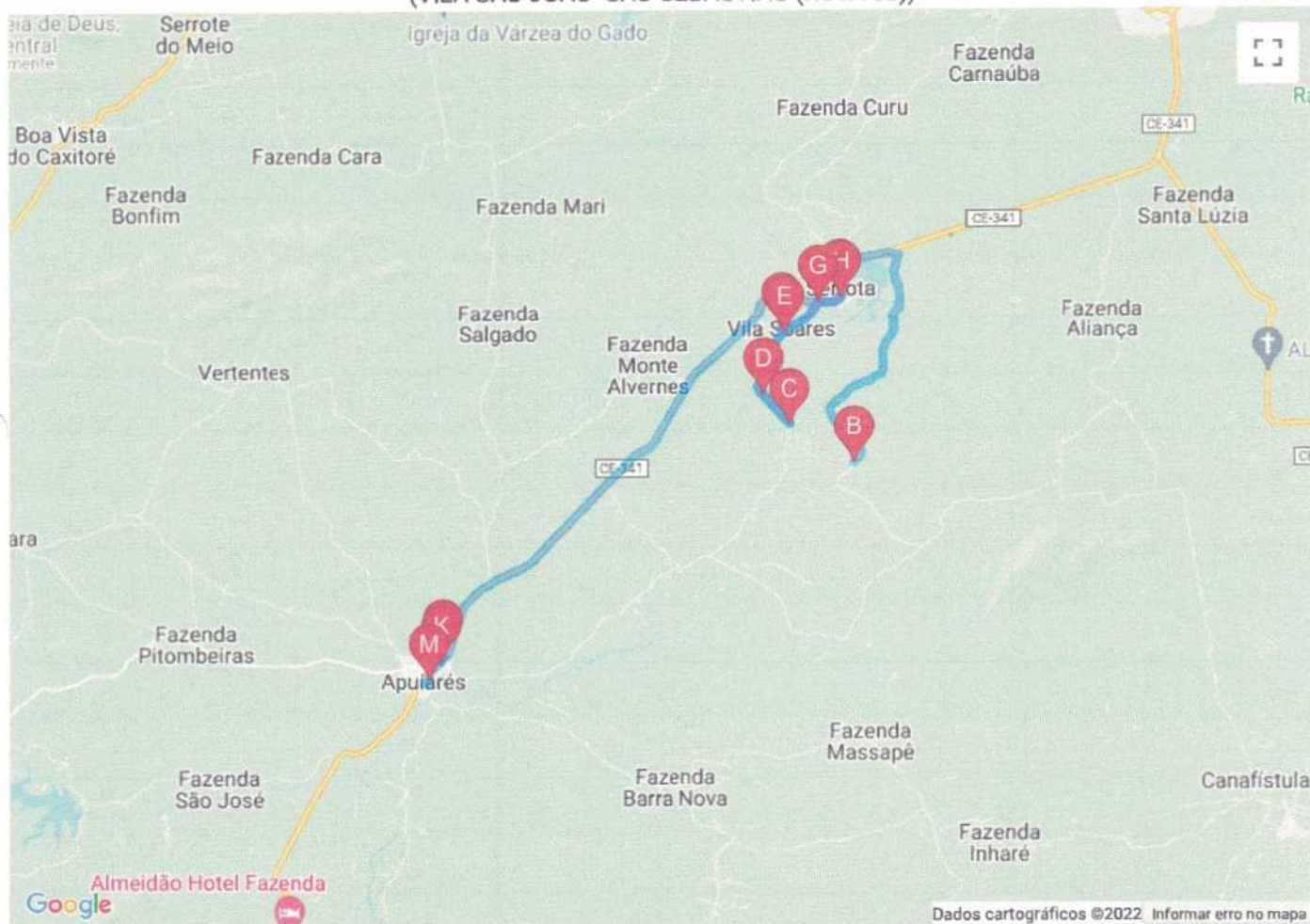


**FIM DA ROTA ABRIGO TABULEIRO**





G&T CONTROLLER  
(VILA SAO JOAO- SAO SEBASTIÃO (ROTA 09))  
(VILA SAO JOAO- SAO SEBASTIÃO (ROTA 09))





**(VILA SAO JOAO- SAO SEBASTIÃO (ROTA 09))**  
**(VILA SAO JOAO- SAO SEBASTIÃO (ROTA 09))**

<b>LATITUDE</b>	<b>LONGITUDE</b>	<b>NOME DA PARADA</b>	<b>DISTANCIA</b>
-3.8970803	-39.3339552	INICIO DA ROTA VILA SAO JOAO	13,6 km
-3.8886582	-39.3485723	PARADA	1,0 km
-3.8817719	-39.3545322	PARADA	1,8 km
-3.8677532	-39.3498362	DESVIO	85 m
-3.867048	-39.3501492	DESVIO E PARADA	1,2 km
-3.8606764	-39.34221	DESVIO	0,6 km
-3.8598765	-39.337008	DESVIO	65 m
-3.8595718	-39.3370596	DESVIO	14,4 km
-3.9407431	-39.426227	ESCOLA MALTIDE BARBOSA GOIS	0,2 km
-3.9419358	-39.426586	DESVIO	0,9 km
-3.9460742	-39.4291414	ESCOLA SAO SEBASTIÃO FIM DA ROTA	1 m

**VIAGENS 6 X DISTANCIA(KM): 33.9 Km DISTÂNCIA TOTAL(KM): 203.1 Km**

**INICIO DA ROTA VILA SAO JOAO**

**PARADA**



**PARADA**

**DESVIO**



**DESVIO E PARADA**

**DESVIO**



**DESVIO**



**DESVIO**



**ESCOLA MALTIDE BARBOSA GOIS**

**DESVIO**

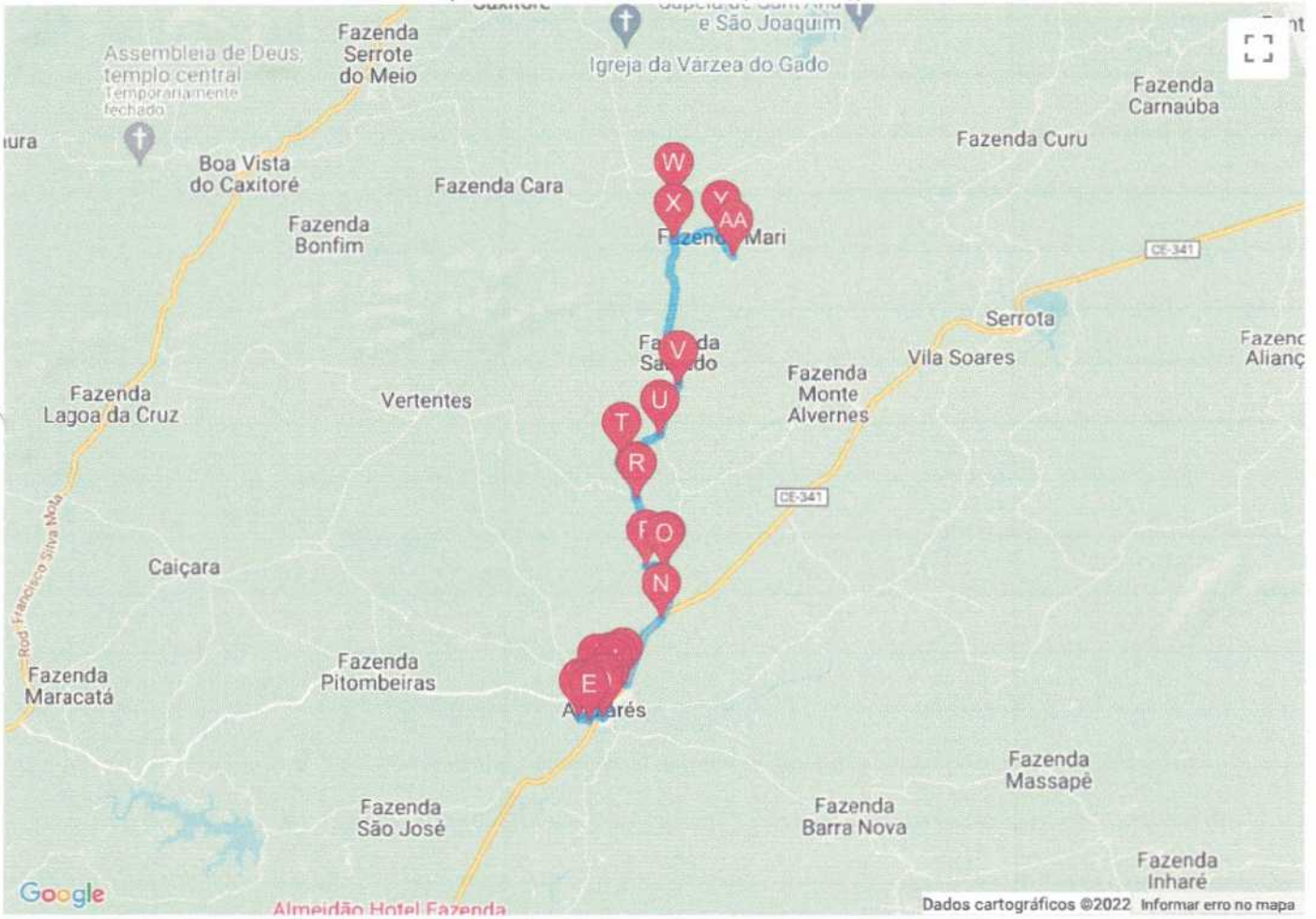


**ESCOLA SAO SEBASTIAO FIM DA ROTA**





G&T CONTROLLER  
(UMARI - ESCOLA SAO SEBASTIÃO ( ROTA 10))  
(UMARI - SAO SEBASTIÃO ( ROTA 10))







**(UMARI - ESCOLA SAO SEBASTIÃO ( ROTA 10))**  
**(UMARI - SAO SEBASTIÃO ( ROTA 10))**

LATITUDE	LONGITUDE	NOME DA PARADA	DISTANCIA
-3.9459822	-39.4291898	INICIO DA ROTA ESCOLA SAO SEBASTIÃO	0,3 km
-3.9465887	-39.4305434	DESVIO	0,2 km
-3.9480594	-39.4307691	DESVIO	0,5 km
-3.9486702	-39.4338538	DESVIO	0,3 km
-3.9480688	-39.4361098	CEI ELZI DE JESUS LIMA PEIXOTO	83 m
-3.9476867	-39.4358697	DESVIO	0,2 km
-3.9477696	-39.4336859	DESVIO	0,7 km
-3.9421539	-39.4320869	ESCOLA AECIO BORBA	0,4 km
-3.9428696	-39.4285348	CEI SEBASTIANA PEREIRA MARINHO	0,2 km
-3.9416789	-39.4289243	DESVIO	0,2 km
-3.9416466	-39.4275988	DESVIO	0,3 km
-3.9406255	-39.4261766	ESCOLA MALTIDE BARBOSA GOIS	2,0 km
-3.9257495	-39.4177469	DESVIO	1,4 km
-3.9144213	-39.4169253	DESVIO	0,5 km
-3.9140171	-39.4210913	PARADA	0,5 km
-3.9143886	-39.4167128	DESVIO	2,1 km
-3.8986907	-39.4230641	PARADA LAGOA DAS PEDRAS	55 m
-3.8984518	-39.4234694	DESVIO	1,2 km
-3.8895448	-39.4264335	DESVIO	1,1 km
-3.8845851	-39.4179518	DESVIO	1,4 km
-3.8731525	-39.4140525	PARADA	5,0 km
-3.8307593	-39.4149791	PARADA	1,1 km
-3.8400016	-39.4148175	DESVIO	1,4 km
-3.8394676	-39.404153	PARADA	0,6 km
-3.8438303	-39.4014955	FIM DA ROTA PE DO SERROTE	1 m

**VIAGENS 6 X DISTANCIA(KM): 21.7 Km DISTÂNCIA TOTAL(KM): 130.4 Km**

**INICIO DA ROTA ESCOLA SAO SEBASTIAO**

**DESVIO**



**DESVIO**

**DESVIO**



**CEI ELZI DE JESUS LIMA PEIXOTO**

**DESVIO**



**DESVIO**



**ESCOLA AECIO BORBA**



**CEI SEBASTIANA PEREIRA MARINHO**

**DESVIO**



**DESVIO**

**ESCOLA MALTIDE BARBOSA GOIS**



**DESVIO**



**DESVIO**



**PARADA**



**DESVIO**



**PARADA LAGOA DAS PEDRAS**

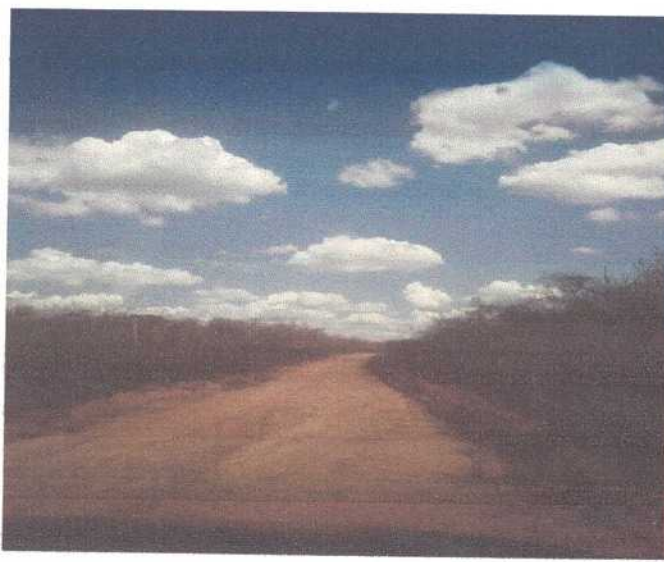


**DESVIO**





**DESVIO**



**DESVIO**



**PARADA**



**PARADA**



**DESVIO**



**PARADA**



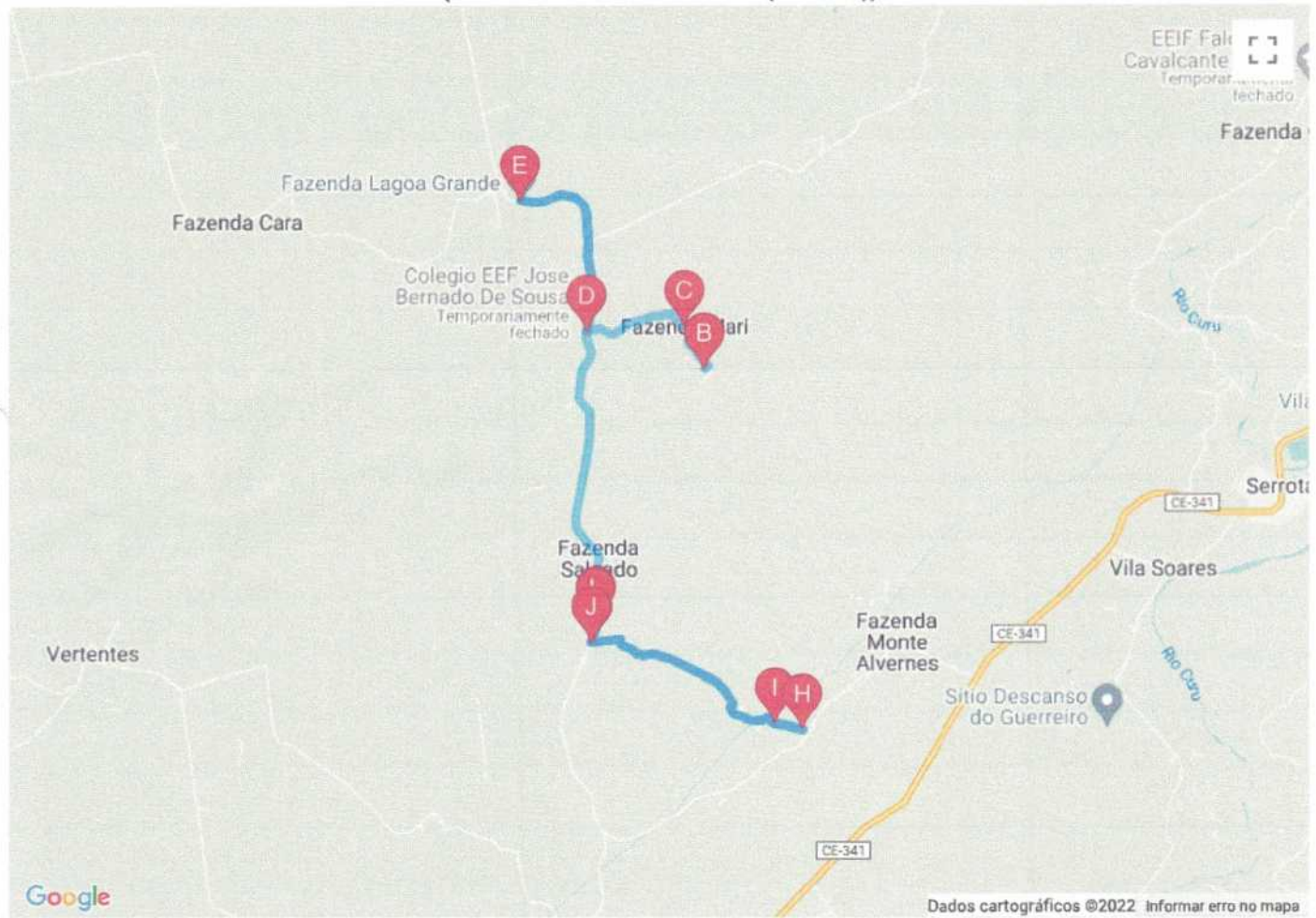
# FIM DA ROTA PE DO SERROTE



*[Handwritten signature]*



G&T CONTROLLER  
(PE DO SERROTE - SALGADO (ROTA11))  
(PE DO SERROTE - SALGADO (ROTA11))





**(PE DO SERROTE - SALGADO (ROTA11))**  
**(PE DO SERROTE - SALGADO (ROTA11))**

<b>LATITUDE</b>	<b>LONGITUDE</b>	<b>NOME DA PARADA</b>	<b>DISTANCIA</b>
-3.8439511	-39.401744	INICIO DA ROTA PE DE SERROTE	0,7 km
-3.839403	-39.4041073	PARADA	1,4 km
-3.8399858	-39.4150804	DESVIO	2,5 km
-3.8252271	-39.4225489	PARADA LAGOA GRANDE	6,4 km
-3.8729551	-39.4139632	PARADA	0,3 km
-3.8751647	-39.4142333	DESVIO	3,1 km
-3.885093	-39.3907724	RETORNO	0,4 km
-3.8844186	-39.3938546	PARADA	2,8 km
-3.8751828	-39.4144102	DESVIO	0,2 km
-3.8730938	-39.4139917	FIM DA ROTA DALFINO GOMES	1 m

**VIAGENS 6 X DISTANCIA(KM): 17.8 Km DISTÂNCIA TOTAL(KM): 106.8 Km**



**INICIO DA ROTA PE DE SERROTE**



**PARADA**



**DESVIO**



**PARADA LAGOA GRANDE**



**PARADA**



**DESVIO**



**RETORNO**



**PARADA**



**DESVIO**



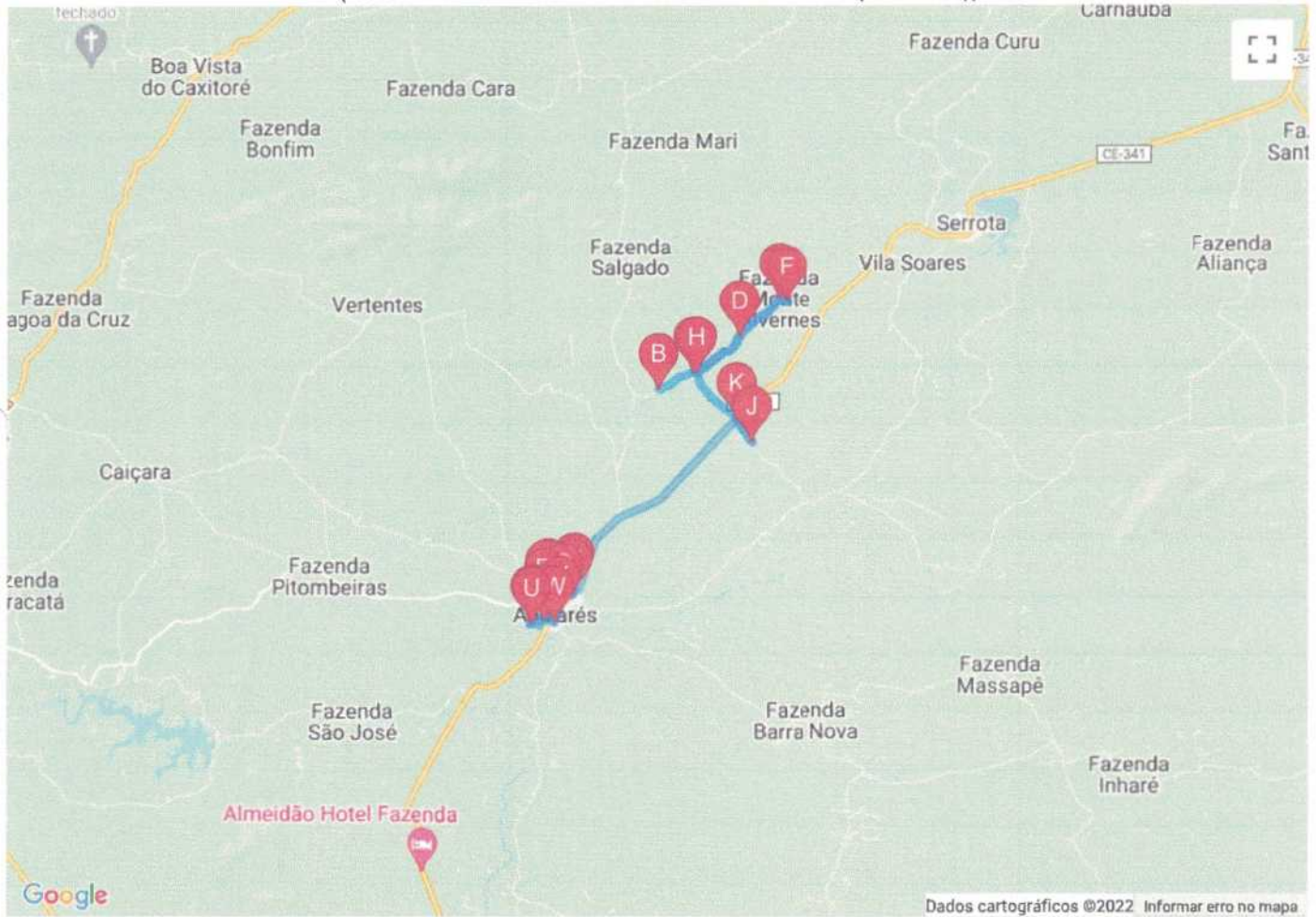
**FIM DA ROTA DALFINO GOMES**



*[Handwritten signature]*



G&T CONTROLLER  
(RIACHO DO PAULO- ESCOLA SAO SEBASTIAO ( ROTA 12))  
(RIACHO DO PAULO- ESCOLA SAO SEBASTIAO ( ROTA 12))



A handwritten signature in blue ink, appearing to be 'CA'.



**(RIACHO DO PAULO- ESCOLA SAO SEBASTIAO ( ROTA 12))**  
**(RIACHO DO PAULO- ESCOLA SAO SEBASTIAO ( ROTA 12))**

<b>LATITUDE</b>	<b>LONGITUDE</b>	<b>NOME DA PARADA</b>	<b>DISTANCIA</b>
-3.8958555	-39.4073759	INICIO DA ROTA RIACHO DO PAULO	1,0 km
-3.8923006	-39.3993546	PARADA	1,6 km
-3.8837362	-39.3890406	PARADA	1,4 km
-3.8751439	-39.3802918	PARADA MONTE ALVERNO	0,2 km
-3.8759197	-39.3783459	PARADA	0,2 km
-3.8752907	-39.3802591	DESVIO	2,9 km
-3.8918551	-39.398517	PARADA	1,6 km
-3.9023413	-39.3897743	DESVIO	0,7 km
-3.9075884	-39.3866211	ARISCOS	0,7 km
-3.9024167	-39.3897363	DESVIO	6,1 km
-3.9406777	-39.426121	ESCOLA MALTIDE BARBOSA GOIS	0,2 km
-3.9419901	-39.4264876	DESVIO	0,4 km
-3.9428387	-39.4286082	CEI SEBASTIANA PEREIRA MARINHO	27 m
-3.943214	-39.4283897	DESVIO	0,4 km
-3.9421543	-39.4320487	ESCOLA AECIO BORBA	89 m
-3.9423445	-39.4325756	DESVIO	0,2 km
-3.944037	-39.4329268	DESVIO	0,6 km
-3.9476987	-39.4352992	DESVIO	0,2 km
-3.948153	-39.4361038	CEI ELZIR DE JESUS LIMA PEIXOTO	57 m
-3.9484556	-39.4359355	DESVIO	0,4 km
-3.9478561	-39.4330997	DESVIO	0,3 km
-3.948013	-39.4308117	DESVIO	0,4 km
-3.9458938	-39.4293387	ESCOLA SÃO SEBASTIÃO	1 m

**VIAGENS 6 X DISTANCIA(KM): 19.7 Km DISTÂNCIA TOTAL(KM): 118.0 Km**

**INICIO DA ROTA RIACHO DO PAULO**



**PARADA**



**PARADA**



**PARADA MONTE ALVERNO**



**PARADA**

**DESVIO**





**PARADA**

**DESVIO**



**ARISCOS**

**DESVIO**



**ESCOLA MALTIDE BARBOSA GOIS**

**DESVIO**





**CEI SEBASTIANA PEREIRA MARINHO**

**DESVIO**



**ESCOLA AECIO BORBA**

**DESVIO**



**DESVIO**

**DESVIO**



**CEI ELZIR DE JESUS LIMA PEIXOTO**

**DESVIO**



**DESVIO**

**DESVIO**



**ESCOLA SAO SEBASTIAO**

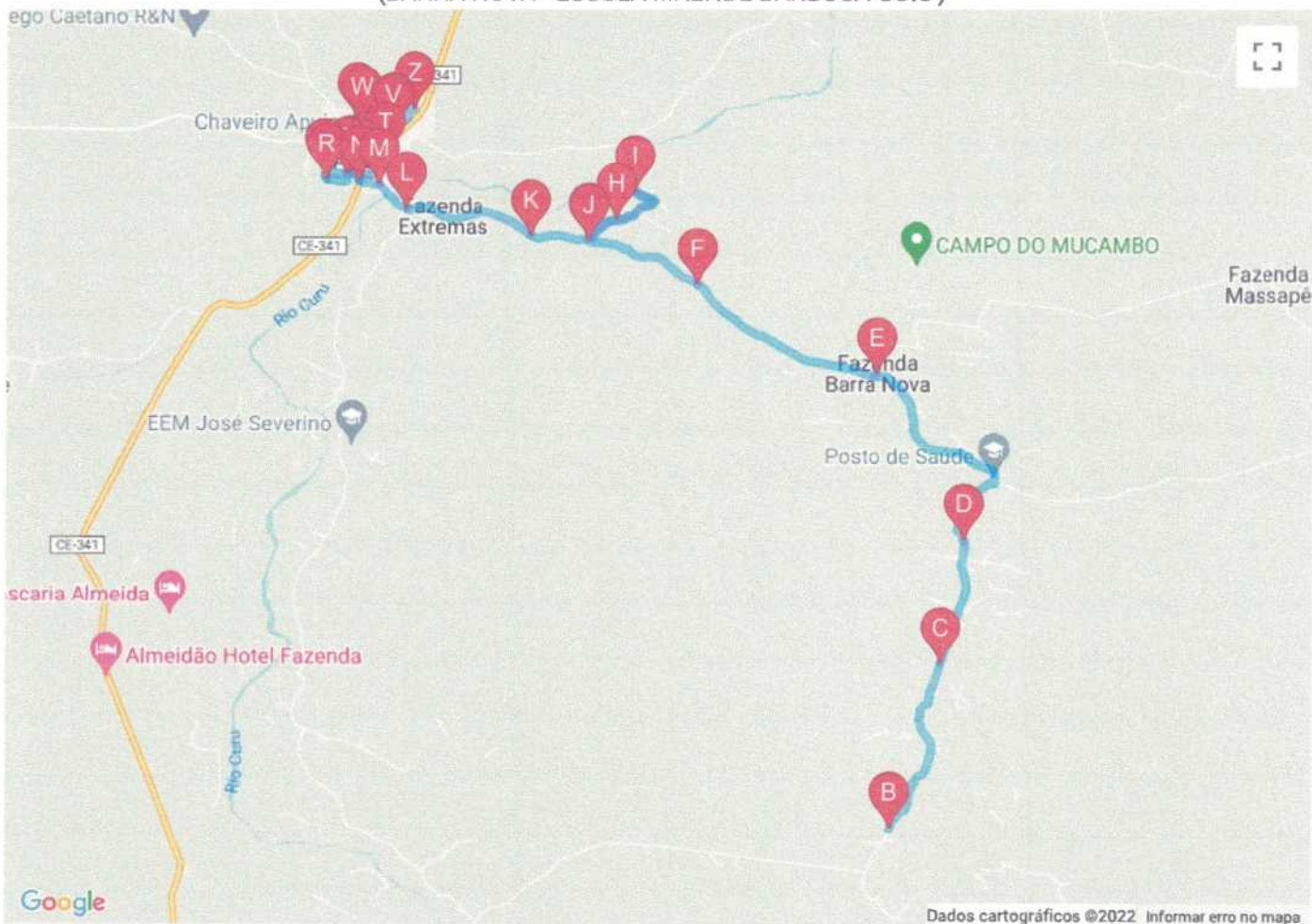


*[Handwritten signature]*





G&T CONTROLLER  
(BARRA NOVA - ESCOLA MALTIDE BARBOSA GOIS )  
(BARRA NOVA - ESCOLA MALTIDE BARBOSA GOIS )





**(BARRA NOVA - ESCOLA MALTIDE BARBOSA GOIS )**  
**(BARRA NOVA - ESCOLA MALTIDE BARBOSA GOIS )**

<b>LATITUDE</b>	<b>LONGITUDE</b>	<b>NOME DA PARADA</b>	<b>DISTANCIA</b>
-4.021519	-39.372716	INICIO CHUPA	2,4 km
-4.0029068	-39.3670098	ESCOLA JOAQUIM VIEIRA	1,6 km
-3.9890742	-39.3644591	PARADA	3,3 km
-3.9704559	-39.3740975	PARADA	2,6 km
-3.9604027	-39.3944645	PARADA	1,5 km
-3.9552149	-39.4066052	PARADA E DESVIO	0,4 km
-3.9530318	-39.4034607	DESVIO	0,8 km
-3.9498718	-39.4013782	PARADA	1,3 km
-3.9552847	-39.4066198	DESVIO	0,7 km
-3.9549579	-39.4131099	PARADA	1,7 km
-3.9517728	-39.427079	PARADA	0,5 km
-3.9490902	-39.4300689	DESVIO	0,3 km
-3.948667	-39.4322618	DESVIO	0,1 km
-3.947864	-39.4322947	DESVIO	0,2 km
-3.9479064	-39.4337175	DESVIO	0,3 km
-3.9480234	-39.436072	PARADA CEI ELZIR DE JESUS LIMA PEIXOTO	69 m
-3.9484911	-39.43596	DESVIO	0,4 km
-3.9477817	-39.4331881	DESVIO	0,7 km
-3.9460348	-39.4293744	ESCOLA SÃO SEBASTIÃO	0,7 km
-3.9428815	-39.4284932	CEI SEBASTIANA PEREIRA MARINHO	39 m
-3.9430773	-39.4286427	DESVIO	0,4 km
-3.9421265	-39.432041	ESCOLA AECIO BORBA	59 m
-3.9418831	-39.4324871	DESVIO	0,9 km
-3.9406218	-39.426188	FIM DA ROTA ESCOLA MATILDE BARBOSA GOIS	1 m

**VIAGENS 6 X DISTANCIA(KM): 21.0 Km DISTÂNCIA TOTAL(KM): 125.8 Km**

**INICIO CHUPA**



**ESCOLA JOAQUIM VIEIRA**



**PARADA**

**PARADA**



**PARADA**

**PARADA E DESVIO**



**DESVIO**



**PARADA**



**DESVIO**



**PARADA**



**PARADA**



**DESVIO**



**DESVIO**



**DESVIO**



**DESVIO**



**PARADA CEI ELZIR DE JESUS LIMA PEIX**



**DESVIO**



**DESVIO**



**ESCOLA SAO SEBASTIAO**



**CEI SEBASTIANA PEREIRA MARINHO**



**DESVIO**

**ESCOLA AECIO BORBA**



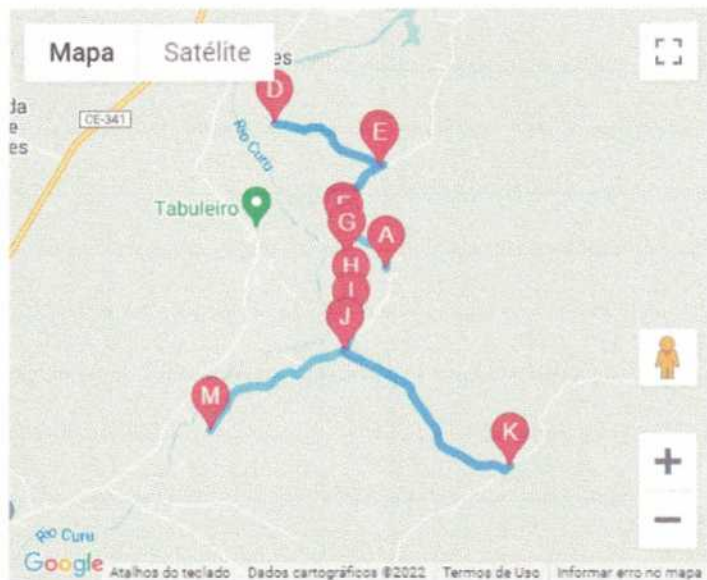
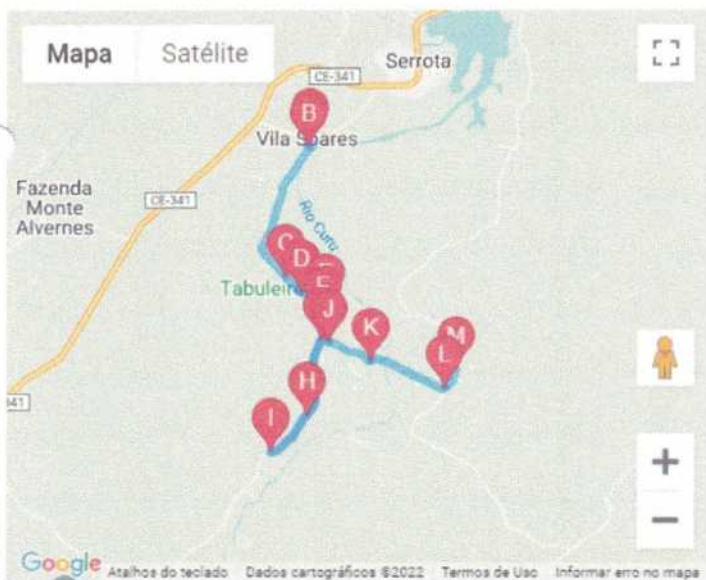
**DESVIO**

**FIM DA ROTA ESCOLA MATILDE BARBOSA**



A handwritten signature in blue ink, located at the bottom center of the page.

APUIARES / SERROTE BRANCO- ESCOLA MIGUEL SOARES (VILA SOARES)



*Handwritten signature or mark.*

**APUIARÉS / SERROTE BRANCO- ESCOLA MIGUEL SOARES (VILA SOARES) - ( Viagens: 6 )**

Descrição da Rota

Nome da Parada	Latitude	Longitude	Endereço	Distância
ESCOLA MIGUEL SOARES GUIMARÃES (VILA SOARES)	-3.8673925	-39.349935	Estr. p/ Ce-031, Apuiarés - CE	0 Km
Desvio	-3.8680089	-39.350069	Distrito de - Vila Soares, Apuiarés - CE	0,1 km
Vazea grande	-3.8835083	-39.352808	Estr. da Ribeira - Vila Soares, Apuiarés - CE	2,0 km
Tabuleiro	-3.8853393	-39.3509578	Estr. da Ribeira - Vila Soares, Apuiarés - CE	0,3 km
CRECHE DO TABULEIRO	-3.8871551	-39.348081	Estr. da Ribeira - Vila Soares, Apuiarés - CE	0,4 km
Desvio	-3.8887946	-39.3483755	Estr. da Ribeira - Vila Soares, Apuiarés - CE	0,2 km
Desvio	-3.8911314	-39.3485108	Estr. da Ribeira - Vila Soares, Apuiarés - CE	0,3 km
Jaburu	-3.9001405	-39.3504033	Estr. da Ribeira - Vila Soares, Apuiarés - CE	1,1 km
Jaburu	-3.9044097	-39.3546808	Estr. da Ribeira - Vila Soares, Apuiarés - CE	0,7 km
Desvio	-3.8913538	-39.3477507	Estr. da Ribeira - Vila Soares, Apuiarés - CE	1,9 km
Desvio	-3.8937183	-39.3427877	Estrada sem nome - Vila Soares, Apuiarés - CE	0,6 km
Vila São João	-3.89699	-39.3338936	Estrada sem nome - Vila Soares, Apuiarés - CE	1,1 km
Vila São João	-3.8947478	-39.3324383	Estrada sem nome - Vila Soares, Apuiarés - CE	0,3 km





PREFEITURA MUNICIPAL DE APUIARÉS  
SECRETARIA MUNICIPAL DE EDUCAÇÃO

Desvio	-3.8923727	-39.3332079	Estrada sem nome - Vila Soares, Apuiarés - CE	0,3 km
Desvio	-3.8881708	-39.3383804	Estrada sem nome - Vila Soares, Apuiarés - CE	0,9 km
Desvio	-3.8794345	-39.3338422	Estrada sem nome - Vila Soares, Apuiarés - CE	1,4 km
Povoado vila taperá	-3.8748019	-39.3465709	Estrada sem nome - Vila Soares, Apuiarés - CE	1,6 km
Desvio	-3.8798814	-39.3337841	Estrada sem nome - Vila Soares, Apuiarés - CE	1,7 km
Desvio	-3.8887301	-39.3380347	Estrada sem nome - Vila Soares, Apuiarés - CE	1,3 km
Desvio	-3.8908349	-39.3377385	Estrada sem nome - Vila Soares, Apuiarés - CE	0,2 km
Desvio	-3.8961562	-39.3372458	Estrada sem nome - Vila Soares, Apuiarés - CE	0,6 km
Vila São João	-3.8990662	-39.3373699	Estrada sem nome - Vila Soares, Apuiarés - CE	0,3 km
Desvio	-3.9020611	-39.3379457	Estrada sem nome, Apuiarés - CE	0,4 km
Cachoeira	-3.915732	-39.3184467	Estrada sem nome, Apuiarés - CE	2,9 km
Desvio	-3.9018155	-39.3380391	Estrada sem nome - Vila Soares, Apuiarés - CE	2,9 km
FIM DA ROTA SERROTE BRANCO	-3.9114204	-39.3540033	Estrada sem nome - Vila Soares, Apuiarés - CE	2,2 km
<b>Distância:</b>				<b>25.96 km</b>
<b>Distância Total:</b>				<b>155.74 km</b>



PREFEITURA MUNICIPAL DE APUIARÉS  
SECRETARIA MUNICIPAL DE EDUCAÇÃO



1 - ESCOLA MIGUEL SOARES GUIMARÃES (VILA SOARES)



2 - Vazea grande



3 - Tabuleiro



4 - CRECHE DO TABULEIRO

*Hof*



5 - Jaburu



6 - Jaburu



7 - Vila São João



8 - Vila São João

A handwritten signature in blue ink, consisting of a stylized initial followed by a long horizontal stroke.

PREFEITURA MUNICIPAL DE APUIARES  
SECRETARIA MUNICIPAL DE EDUCAÇÃO



9 - Povoado vila taperá



10 - Vila São João



11 - Cachoeira



12 - FIM DA ROTA SERROTE BRANCO